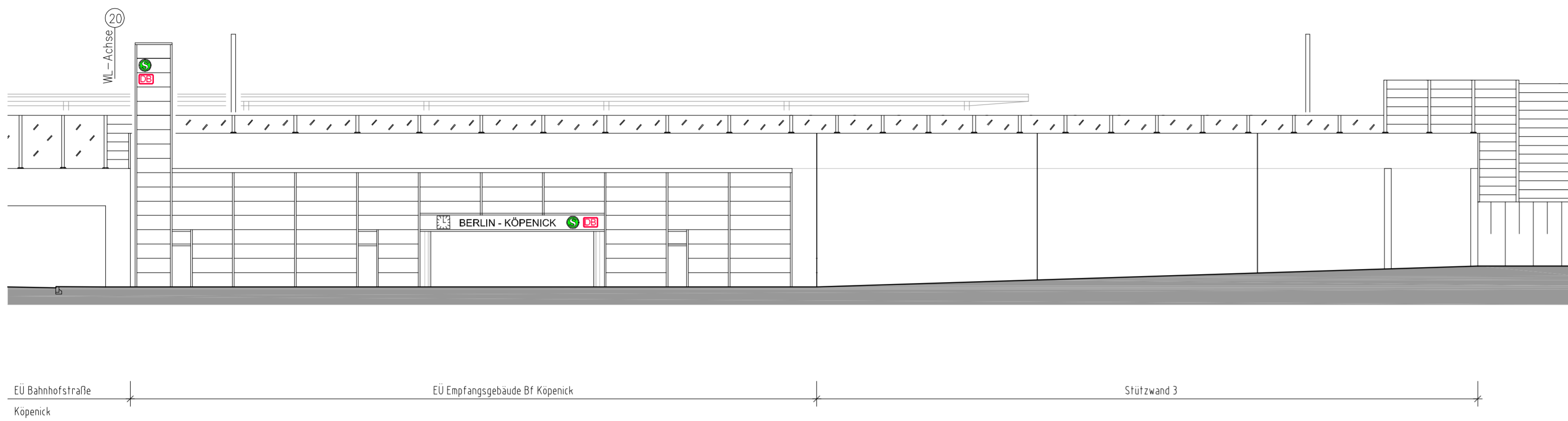
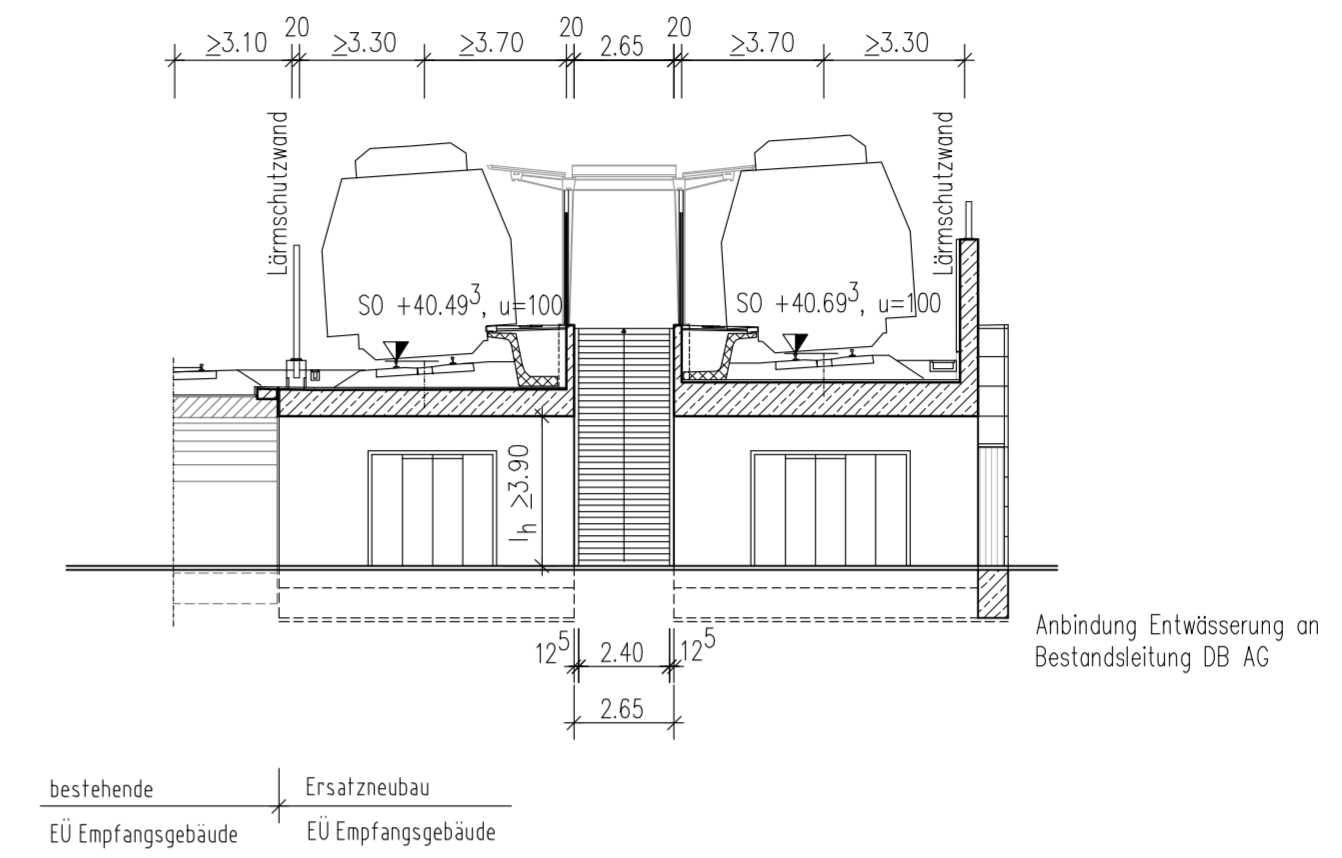


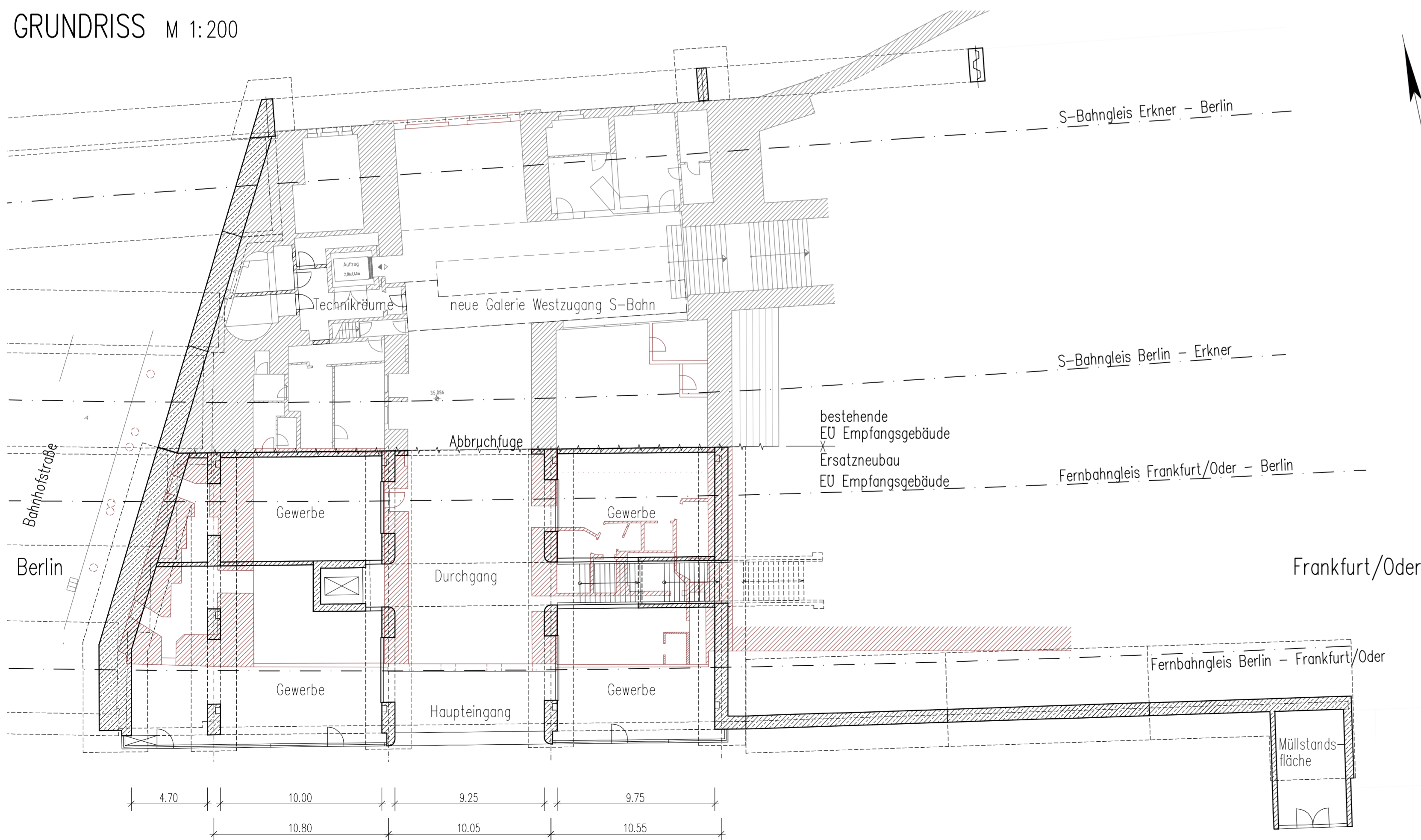
SÜDANSICHT M 1:200



QUERSCHNITT M 1:200



GRUNDRISS M 1:200



Anlage 7.6 Nur zur Information!

Profilangaben		Nr.	Änderung / Ergänzung	Datum	Name / Stelle
<b>Unterlage für eine Entscheidung nach § 18 AEG</b>					
<b>Auftraggeber:</b> INGE ABS Berlin - Frankfurt/Oder Ostendgestell-Erkner SSF Ingenieure GmbH EPV-GIV mbH Tel. 030 / 44 300-0		<b>Planverfasser:</b> SSF Ingenieure GmbH Beratungs Ingenieure im Bauwesen Schönbauer Allee 148 10148 Berlin T +49 (0)30 / 419 00 0		<b>Auftrag-Nr.:</b> 5501 <b>Datum:</b> 07/2009 <b>Name:</b> Balschus 07/2009 Lindner 07/2009 Neumann	
<b>Bauherr:</b> DB Netz AG Regionalbereich Ost Anlagenmanagement INPG 2101 Ruschestraße 104 10145 Berlin		<b>Planung:</b> DB ProjektBau GmbH Regionalbereich Ost 1 (BV-0-PI3) Regionales Projektmanagement Caroline-Michaëlis-Straße 5-11 10115 Berlin		<b>Plan-Nr.:</b> Entsch. nach § 18 AEG <b>Blatt-Nr.:</b> 841x594	
<b>Maßstab:</b> 1:200		<b>Bauwerksansichten</b> EÜ Empfangsgebäude Bf Köpenick		<b>Einwirkungen (Lastmodelle):</b> LM 71, SW/2 (Fernbahn) <b>Höhen- und Koordinatensystem:</b> NN 1912 Soldner D.Netz 88	
<b>Projekt:</b> ABS Berlin - Frankfurt/Oder <b>Strecke:</b> PRA 1 Berlin Ostbahnhof - Erkner PFA Bahnhof Köpenick, km 10.360 - km 13.580					
<b>Strecke</b> 6153 *		<b>Kilometer</b> 11.608		<b>Kennzahl</b> 1621	

C:\Projekte\15501121\Planm\21-2\Plaene\PA\_6\Ausgabe-09-09\5501-UGP-PA6-0706-091215.DWG, 0706\_15.12.2009 23:10:06, BLN\_B25\_OCE\_TCS-400.ppc3, ISO A1 (594,00 x 841,00 mm)